

静岡クラフトビアマップ 県Ver.



SHIZUOKA CRAFT BEER MAP



ようこそ！ビール王国静岡へ！

Welcome to the Beer Kingdom of Shizuoka!

地ビール醸造解禁後、伊豆の観光地を中心に90年代から多くの醸造所(ブルワリー)があった静岡県。そこへ2000年沼津に「ペアドビール」、2014年静岡市の市街地に「AOI BREWING」ができたのを機に、県内各地にマイクロブルワリーやビアバーが誕生し、今や静岡は19もの醸造所がある日本屈指のビール県となりました。四季を彩る旬の食材と、のどかな景色、歴史ある町並みと共に楽しめる個性豊かなしずおかのビールたち。さあ、この宝の地図を手に、静岡ビール巡りの旅へ！NO BEER, NO LIFE！

Let's go on a 
 Beer Journey!



AOI BREWING 5

West Coast Brewing 4

Octagon Brewing 1

2

メイン・シュロス

Kakegawa Farm Brewing 3



<マップの使い方>

Point



目的地を定めてパブクロール！

通過県にされがちな静岡県、まずは目的地を決めて巡ろう！
観光ついでに寄れる店や見学可能な醸造所も！

Point



各地のイベントを探そう！

全国でもレアなウィスキーとビールのイベントや、お店・料理と
コラボ企画も。SNS等でCheck！

Point



ビールの輪を広げよう！ハッシュタグでSNSに投稿！

マップを持っているだけでコミュニケーションツールになります！
SNSで投稿すればピア友が増えるかも！

静岡クラフトビアマップ 公式ハッシュタグ

#静岡cbm #shizuokacbm

#写り込むんです #静岡ビール女子



バイエルン
マイスタービール

6

FUJIYAMA
HUNTER'S
BEER

7

Mt.Fuji Brewing

Repubrew

9

沼津クラフト

8

日本ビール醸造

風の谷のビール

11

伊豆の国ビール

14

反射炉ピヤ

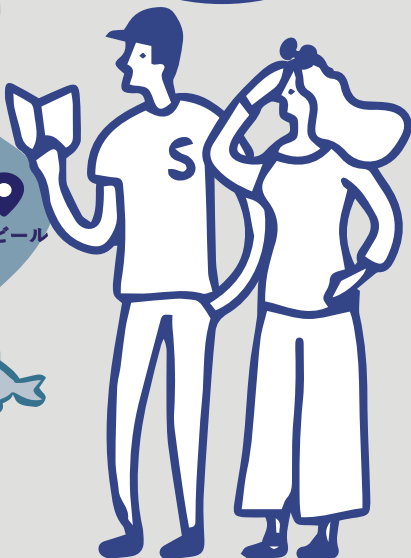
13

宇佐美麦酒

ベアードビール

伊豆高原ビール

Garcia Brew
(2019年夏OPEN)



1



Octagon Brewing

浜松市中区田町315-25
☎053-401-2007
営/不定休



地元素材を使い地元企業とコラボなど、地産地消を目指し様々なビールを醸造。徹底管理の「きれいなビール」をお楽しみください。
A microbrew pub with an industrial interior in Hamamatsu-city. Please enjoy our high-quality well-balanced beer.



2



はままつ地ビールレストラン マイン・シュロス

浜松市中区中央3-8-1
☎053-452-1146
営/平日11:00~14:30/17:00~23:00
土日祝11:00~23:00(日祝22:00まで)休/月



本場ドイツのビアホールを思わせる店内で、ビール純粋令に従ったドイツ伝統のビールを常時4種類に季節により限定ビールも醸造しています。
We offer four different craft beers and limited beers on a seasonal basis. They all follow the authentic German tradition set by the "German Beer Purity Law".



3



Kakegawa Farm Brewing

掛川市肴町3-5
☎0537-25-6811
営/9:30~18:00(不定休)



2018年4月に生まれた掛川市初の醸造所。ベルギーで腕を磨いた職人が地元の特産物を積極的に取り入れたビール醸造に取り組みます。
Kakegawa Farm Brewing was founded in 2018, and our experienced brewer actively brew with Kakegawa local specialties.



BRAND

かヶがわビール

4



West Coast Brewing (WCB)

静岡市駿河区用宗2-18-1
☎054-204-1744
営/平日11:00~18:00
土日11:00~20:00



静岡の資源+アメリカの醸造技術=今までにない国産クラフトビール。醸造所内ツアーも要予約にて随時受付をしております。その場で、ビールお持ち帰り可！ Taking Japanese domestic craft beer to the next level.
Check @wcbshizuoka for the latest info! Crollers also available for take out!



BRAND

WCB

5



AOI BREWING

静岡市葵区宮ヶ崎町30
☎054-294-8911
営/9:00~17:00(土日定休)



「故きを温め新しきを知る」をコンセプトに伝統を尊重した定番ビールと、既存の枠組みにとられない様々な限定ビールを醸造。
“Learn from the past; discover tomorrow.”
Beers range from our standard lineup with a nod towards tradition to limited-releases that fit no boundaries.



BRAND

AOI BEER
(アオイビール)

6



BRAND
FUJIYAMA HUNTER'S BEER

FUJIYAMA HUNTER'S BEER

富士宮市大鹿窪1428-1
☎0544-66-0399
営/不定休



WEB

クラフトのその先へ。持続可能な社会に向けて、持続可能なビールづくりを目指す、現役猟師・百姓が醸す醸造所です。Ahead of Craft beer. Hunters and Farmers opened up Fujiyama Hunter's beer. We are committed to brew sustainable beer with local ingredients for sustainable society.



7



Mt. Fuji Brewing

富士宮市大宮町4-5
☎0544-66-5223
営/11:00~22:00 休/火曜



WEB

富士山の恩恵である湧水を使用し醸造したクラフトビール。湧水のような綺麗で優しい味わいを目指しています。Inspired by the nearby Mt. Fuji and its spring water, our beers are designed to be clear and hearty. We are committed to pushing the love of attractive area with our craft beer.



8



BRAND
沼津クラフト

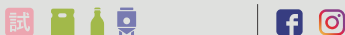
柿田川ブルーイング株式会社

沼津市千本緑町2-8-10
☎055-919-6473
営/12:00~20:00(無休)



WEB

静岡県沼津市で「SLOW BEER SLOW LIFE」をスローガンに、ゆとりあるビールでゆとりのある人生を楽しんでいただきたいという思いでビール造りを行っています。Numazu Craft was founded with a wish to "SLOW BEER SLOW LIFE". We have always believed that our beer brings you a great moment.



9



BRAND
Repubrew

Repubrew

沼津市大手町2-1-1ポルト沼津B1
☎055-939-8877
営/火~金11:30~14:00/17:00~23:00
土日祝13:00~23:00 休/月



WEB

醸造所とビアバーが一体となったブルーパブ！今までにないビールを世に出したい！という心で誕生しました。ビールを飲みながら醸造設備を眺められます。Repubrew was founded on the spirit to brew new beers ever! Drink craft beers in the underground brewery like a factory tour. Also, you can take our beer home with a Crowler!



15



BRAND
一騎醸造
IKKI BREWING

一騎醸造 IKKI BREWING

※ファントムブルワリー



WEB

日本の伝統的醸酵技術「麴」を駆使したビール造りをするファントムブルワリー。ワクワクすることをモットーに基本的価値観は三方よし！（つくり手、のみ手、世間）IKKI BREWING is a phantom brewery founded by brewer Akuzawa with three values in mind, Brewer, Drinker and Society. We always brew with malted rice as the Japanese traditional fermentation technique.



13



合資会社ペアードブルーイング

伊豆市大平1052-1
☎0558-73-1199
営/9:00~18:00

BRAND

ペアードビール

2000年沼津市創業。2014年規模拡大を機に伊豆・修善寺へ移転。敷地内にてホップや果実、野菜などの無農薬栽培も行っている。

We are a family company born of a deep passion for beer and a great reverence for brewing history, tradition and culture.



WEB



EC



11



株式会社時之栖 伊豆の国ビール

伊豆の国市田京195-2
☎0558-76-3355
営/9:00~17:00(無休)

BRAND

伊豆の国ビール

2010年醸造開始。醸造ビールは厳選素材を使用したヨーロッパスタイル。ピルスナー、スタウト、ヴァイツェン、エールの4種類。

The beer we make have been influenced by traditional European styles such as Pilsner, Stout, Weizen and Ale since 2010.



EC



14



株式会社蔵屋鳴沢(クラヤナルサワ)

伊豆の国市中272-1
☎055-949-1208(代表)
☎080-2656-9747(醸造所)
発送定休日/日
(電話受付10:00~17:00)

BRAND

反射炉ビール

伊豆の国市にある醸造所です。定番の太郎左衛門(ペールエール)、頼朝(ポーター)、大吟醸政子(日本酒酵母ビール)の他、期間限定ビールも醸造しています。Hanshoro Beer is a Izunokuni city microbrewery. Along with regular beer Pale ale, Porter and Sake Yeast beer, we make seasonal limited beer!



WEB



10



御殿場高原ビール株式会社

御殿場市神山719
☎0550-87-6628
営/9:00~18:00(無休)

BRAND

御殿場高原ビール

富士山伏流水を仕込みに使い、清冽で味わいあるビールが特徴。巨大なビアホールも併設、タンク直結ビールをその場で楽しめます。Gotemba Kogen Beer was founded with a passion to brewing fresh and really tasty beer. We proudly brew with Mt. Fuji subsoil water, and designed to be clear and limpid.



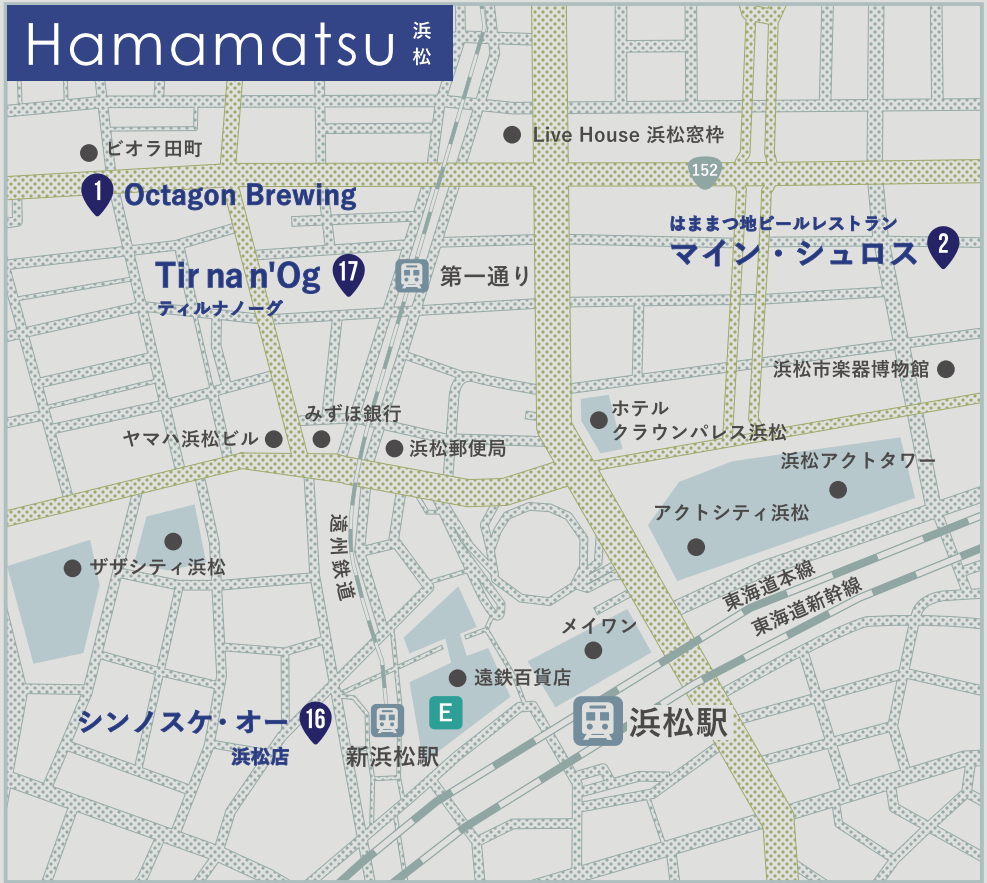
WEB



EC



Hamamatsu 浜松



EVENT 浜松クラフトビールフェス開催 2019年8月25日(日) ※P.29参照

SHOP INFO

Shizuoka beer

Guest beer

Tasting

Free Wi-Fi

Available in English

Watching sports

E-money

Credit card

Cover charge

Parking lot

SNS

Facebook

Twitter

Instagram

LINE

Tobacco — No Smoking — Separation — Smoking

Brewery Tour available — Reservation required — Mail required — Group OK

Sales — Kegs — Bottles — Cans

1

Octagon Brewing



浜松市中区田町315-25
☎053-401-2007
営/月水木金18:00~23:00
(金24:00まで)
土17:00~24:00
日15:00~21:00 休/火
41席 10TAPS

醸造設備を眺めながらビールを楽しめるブリューバブ。ビールと相性抜群のスモークBBQも楽しめます！

You can enjoy beer while looking at our brewhouse in Octagon Brewery. We recommend a Smoked BBQ with your beer.



WEB



2

はままつ地ビールレストラン マイン・シュロス



浜松市中区中央3-8-1
☎053-452-1146
営/平日11:00~14:30
17:00~23:00
土日祝11:00~23:00
(日祝22:00まで) 休/月
360席 4-6TAPS(季節変動)

本場ドイツのビアホールを思わせる店内で、ビール純粋令に従ったドイツ伝統のビールを常時4種類に季節により限定ビールも醸造しています。

We offer four different craft beers and limited beers on a seasonal basis, following the authentic German tradition set by the "German Beer Purity Law."



WEB



17

Tir na n'Og

ティルナノーグ
浜松市中区田町329-8
マルマンビルB1
☎053-450-6006
営/水~金18:00~23:30
土日祝15:00~
休/月火(月祝日は営業)
20席 17TAPS



静岡県西部唯一のベアードビール専門店。定番12TAP、オリジナル&季節限定他5TAPでお待ちしております。

We are the only bar in West Shizuoka prefecture that specializes in Baird Beer. 12 regular craft beers and 5 limited beers on a seasonal basis.



WEB



16

シンノスケ・オー 浜松店

浜松市中区鍛冶町1-43 2F
☎080-6960-9393
営/平日17:30~24:30
土日祝16:00~24:00
休/月
30席 6-8TAPS



日本国内外の樽生クラフトビール常時6~8種とベルギーのボトルビール各種ご用意。クラフトビール初心者の方大歓迎！

6-8 kinds of rotating domestic and overseas draught craft beer are on tap. We also stock many bottles of Belgian beer. We welcome novices to craft beer!



WEB



Iwata 磐田



18



TYU GOOD BEER NICE HAIR

磐田市中泉219-2
 ☎0538-84-6868
 営/19:00~23:00
 休/日
 25席 5TAPS

衝撃のビアパブ&ヘアカットサロン！飲むだけでも切るだけでも、飲みながら切るでもOK。ビールはほぼ国産。

Beer pub collides with a hair salon. Beer pub meets a hair salon. We can provide only a haircut or beer or even both. We mainly serve domestic craft beer.



WEB



Fujieda 藤枝



19



The Ale House

藤枝市田沼1-4-12
 ☎054-636-2889
 営/18:00~23:00
 日15:00~
 休/月
 20席 8TAPS

英国やアイルランドの酒場をイメージした麦酒酒場。冬は暖炉の火を見ながらレアな？ウイスキーも楽しめますよ！

THE ALE HOUSE looks like an authentic English/Irish beer pub. With the cozy atmosphere, you can chill out with craft beer and whiskey here.



WEB



Kakegawa 掛川



LOVE IT,
Tiny Beer
GARDEN
SUMMER 2019

TINY Beer Garden / タイニービアガーデン
期間限定の小さなビアガーデン。TINY(グレイ) / 小豆色 Beer Garden。
みんなが笑顔で楽しむアウトドアイベントビアガーデン。

Date : 7.12 - 8.31

Open hour : 17:00 - 20:30
用片止心(空室)は台日 16:30迄SNSに掲載

Place : ウィタス138デラス
掛川駅前7-20

検索は tiny beer garden Info.2号店 ファニーファーム Tel.0537-592,551/6

※1 蓮福寺ビルの1Fと3F

- 22 Sakanamachi Food Bar SAL (3F)
- 20 BUCKET HERE (1F)



Mochimune 用宗



20

BUCKET HERE



BUCKET HERE

掛川市肴町1-13 蓮福寺ビル1F
☎0537-61-6116
営/月～木16:00～23:00
金～日祝前日14:00～23:00
(日21:00まで) 休/不定休
40席 10TAPS



WEB

カケガワビールの直営店で海外、国内のクラフトビールとそれに合うフードにこだわったお店。カケガワビールは常時3タップ+ゲスト7タップ。

Our 10 rotating taps serve Kakegawa, domestic and foreign craft beer. "Relax, don't worry, drink a craft beer"



21



CaFE & BaKE

reservewill available

CALL 0537-62-0818

ファニーファーム

掛川市駅前7-20 ウィタス138内
☎0537-62-0818
営/11:00～22:00(昼11:00～14:00)
日11:00～20:00 休/水夜
35席 2TAPS



WEB

地場野菜をたっぷり使ったサラダバーランチとディナー、焼き菓子が自慢のカケガワビール直営カフェダイニング(常時2タップ)

Funny farm is a café dining directly operated by Kakegawa farm brewing with a strong focus on local vegetables salad lunch and dinner.



22

Sakanamachi
Food Bar SAL
☎0537-22-8988

Sakanamachi Food Bar SAL

掛川市肴町1-13 蓮福寺ビル3F
☎0537-22-8988
営/17:00～24:00
(金土祝前日26:00まで) 休/水第3火
60席 5TAPS(カケガワビール4、ゲスト1)



WEB

カケガワビール直営ダイニングバー。酒類の他にノンアルコールまで充実。眺めの良いビル最上階の店内はパーティ利用も大人気。

SAL is a dining bar directly operated by Kakegawa Farm Brewing. The bar with a truly good view would be nice to have a party.



23



麦酒倶楽部GEN

掛川市亀の甲1-6-6
☎0537-21-3344
営/月～土17:00～23:00(L.O.22:30)
休/日
50名 8TAPS



WEB

JR掛川駅南口から徒歩3分。樽生ヒューガルデンホワイト、シメイなどのベルギービールを中心に数多くのビールを取り揃えています。

Mainly Belgian Draught beer especially "Hoegaarden", "Chimay" and other kinds are on tap.



24



WCBタップルーム

静岡市駿河区用宗2-18-1
☎054-204-1744
営/平日11:00～18:00
土日/11:00～20:00 休/月
20名 16TAPS



WEB

West Coast Brewing (WCB)併設のビアパブです。自家醸造のクラフトビールは7月から缶と樽、持ち帰り用も販売開始。

WCB Taproom is the place to go for fresh WCB offerings as well as take home kegs and crowlers. A 10 minute walk from JR Mochimune station.



● 静岡浅間神社

25
5
**BEER GARAGE
AOI BREWING**

⊗ ● 静岡県庁

354

新田町

御幸通り

● 静岡市役所

静岡伊勢丹 ●

呉服町通り

呑みや 間よ棚 27

ビールのヨコタ 30

29 Golden Nectar
28 STANDOUT

Fiesta Garcia 26

E

● 静岡北ワシントン
ホテルプラザ

静岡東宝会館 ●

D

F

阿曇町通り

362

A

● 青葉緑地

● 青葉横丁

● 青葉おでん街

⊗

博士通り
博士通り
博士通り
博士通り

江川町通り

江川町通り

Shizuoka 静岡



※JR静岡駅から1駅(2分)

東静岡駅

EVENT

静岡クラフトビール&ウィスキーフェア開催
2019年7月27日(土)~28日(日) ※P.29参照

駿府城公園
静岡市立 城内中学校
BEER OWLE 37

31 AOI BEER STAND

32 GROW STOCK

33 クラフトビアステーション

34 HUGHOP

しずバル 36

35 AOI BREWING cafe

25

BEER GARAGE



静岡市葵区宮ヶ崎町30
☎054-294-8911
営/平日17:00~24:00
土17:00~24:00
日15:00~23:00
休/火
24席 6TAPS

静岡浅間神社すぐ近くのネオン管が目立つアオイ
ブリューイング併設のビアバー。6 TAP常設。
数量限定の料理やデザートもイチオン。

Near Shizuoka Sengen Shrine, BEER
GARAGE is a beer bar connected to AOI
Brewing with 6 rotating taps. The chef
specials and sweets are also a must.



WEB



27

呑みや 闇よ棚



静岡市葵区両替町1-6-10
M2ビル2F
営/16:00~23:00
(日曜は20:00まで)
休/木
20席 7TAPS

ハンドポンプで提供するリアルエールの「両替町
ベストビター」は当店オリジナル。合計7種類の
クラフトビール有。お気軽に。

Real Ale Ryogaecho bestbitter served with
handpump is our original beer.
We have totally 7 kinds of craft beer.



26

Fiesta Garcia



静岡市葵区七間町11-5
イマコビル1F #12,13
☎080-6924-3379
営/火~木18:00~25:00
金土18:00~26:00
日17:00~24:00
休/月
20席 7TAPS

オススメの国内外の樽生と定番の富士宮バイエルンマ
イスターでsalud!! 本場のペルー料理とガルシア兄弟
の手作りチーズも楽しめます!

This Peruvian pub serves draught craft beer from
Bayern Meister Bier. It's too good to miss with
tasty handmade cheese and other Peruvian
food. Authentic Peruvian cuisine and authentic
German Beer, The Best.



WEB



28

STANDOUT



静岡市葵区両替町2-1-15
ガルポビル1F&2F
☎054-255-2290
営/平日17:00~23:00
(金~24:00)
土日11:00~24:00
(日~18:30) 休/不定休
38席 8TAPS

BEER&TACOS&COFFEE 美味しいビールとタコ
ス! 8TAPのビール&静岡県内で唯一の京都醸造常
設店!

This classy café pub serves 8 kinds of draught
craft beer with tasty Tacos, and it is the only
place to regularly have Kyoto brewing.



WEB



29

Golden Nectar



静岡市葵区両替町2-1-6
 マサキビル1F
 ☎054-275-2759
 営/平日11:30~15:00(L.O.14:30)
 17:00~23:00(L.O.22:30)
 ※土日は通し営業、
 金土祝前日24:00 まで(L.O.23:30)
 休/不定休 26席 8TAPS

アメリカンクラフトビア専門店!!
 静岡をBEERVANA(ビール天国)に!!
 お昼から美味しいFOODと供にゴールデンネクター【黄金の蜜】を楽しんで!!
 A stylish pub serving 8 rotating taps of draught craft beer from North America. American-style dishes and tasty craft beer are the best combo. Take-out is OK!



WEB



30

ビールのヨコタ



静岡市葵区呉服町2-5-22
 ソシアルカドデビル2F
 ☎054-255-3683
 営/火~金16:00~23:30
 土14:00~23:30 日14:00~20:30
 休/月第2・第5火
 40席 17TAPS

樽生は当店限定ビールを含むベアードビール15種類以上、ボトルビールは国内から厳選40種類以上を落ち着いた店内で提供。
 With a cozy and comfortable atmosphere, Yokota serves original Brompton ale, more than 15 kinds of Baird beer and selected bottles.



WEB



31

AOI BEER STAND



静岡市葵区御幸町4-6
 デンビル1F
 ☎054-260-5203
 営/11:00~23:00
 休/無休
 (デンビル営業日に準ずる)
 6席 6TAPS

カウンター6席、立ち飲みもOK。毎日昼飲みができます! 6タップからAOI BEERと小腹を満たすおつまみもご用意。

With 6 kinds of Aoi Beer on tap and appetizers, AOI BEER STAND has only 6 seats but standing is OK and you can start drinking from lunchtime any day!

※1



WEB



※1 スタッフによる

32

GROW STOCK



静岡市葵区紺屋町6-9
 紺屋町中ビル5F
 ☎054-293-9331
 営/月~木17:00~25:00
 金土17:00~27:00
 休/日
 72席 8TAPS

国内外の樽生最大8種と厳選ボトルビールが約100種! ビールに合うお料理もご提供♪
 GROW STOCK has 8 taps and 100 kinds of bottled beer from Japan and around the world along with dishes to compliment beer.



WEB



33

クラフトビアステーション



静岡市葵区紺屋町5-7
田中ビル2F
☎054-260-5870
営/水～金17:00～24:00
土日15:00～24:00
休/月火
20席 6TAPS

反射炉ビヤをメインに、静岡県やカナダのクラフトビール推しで6タップ。駅長が仕込むオリジナルやコラボビールが繋がる時にも！

An intimate beer pub serves 6 rotating taps of draught craft beer from local, other Japanese and Canadian breweries. Our original beers are highly recommended!



WEB



34

HUGHOP



静岡市葵区紺屋町11-1
浮月ビル1F
☎054-221-7373
営/日～木12:00～25:00
金土12:00～26:00
休/無休
40席 10TAPS

アメリカ、ポートランドのビールや静岡県内のビールが楽しめます。週替わりのランチセットも人気で、もちろん屋飲みOK!

With a selection of good music and warm atmosphere, this beer pub serves 10 rotating taps of draught craft beer from American and domestic breweries.



WEB



35

AOI BREWING cafe



静岡市葵区黒金町47
JR静岡駅 ASTY東館内
☎054-270-7769
営/8:00～23:00
休/無休
34席 8TAPS

JR静岡駅内の静岡市初クラフトビール醸造所の直営店。無農薬珈琲や静岡産和紅茶など朝飲み、0次会から㍻まで使えるピアカフェ。

A beer cafe located within the JR Shizuoka Station, you can enjoy craft beer from Shizuoka City's first craft brewery as well as organic coffee and tea from early morning until last call.



WEB



※1 英語メニューあり

12

12(トゥエルブ)



静岡市葵区紺屋町7-14 1F
☎054-204-2707
営/16:00～24:00
休/月
15席 12TAPS

アメリカ西海岸のクラフトビール専門のWCBの直営店。IPA専門店としてオープンし、WCBやシアトルのビールを中心に常時12タップ。

12 = 12th man! 12 taps of hopped up West Coast craft brews, a short walk from Shizuoka station.



WEB



36


 しず
 ば
 る

しずバル

静岡市葵区黒金町47
 ASTY静岡西館
 ☎054-204-1831
 営/月~土11:00~23:00
 (料理L.O.22:00 / ドリンクL.O.22:30)
 日11:00~22:00
 (料理L.O.21:00 / ドリンクL.O.21:30)
 休/無休
 108席 17TAPS

国内クラフトビール専門店です。無農薬野菜と魚介、静岡の地物が楽しめる店。静岡駅中にあります。是非MAPをもって1軒目スタート！お待ちしております。In the Shizuoka station, Shizubar serves local craft beer with organic vegetable, seafood and Shizuoka local food. Let's start a pub crawl here!



WEB



37

BEER OWLE

静岡市葵区駿府町1-27
 ☎050-3716-2169
 営/平日15:00~22:00
 土日祝13:00~22:00
 休/不定休
 10席 10TAPS

OWLE

2019年4月OPENのクラフトビール酒屋。県内・北米を中心に100銘柄以上の取り扱い、最大10TAPのグラウラー用ビールあり。OWLE is liquor store. 10taps of draft for growler and more than 100 kinds bottle and can Local and American craft beer.



WEB



38

BEER JAM

富士市本町5-4
 ☎0545-64-3325
 営/月~金16:30~25:00
 土16:00~25:00
 休/日
 33席 9TAPS



国内クラフトビールを中心に9Tap常設。ビールと相性の良いFOODも充実している、富士市唯一のクラフトビール専門店。BEER JAM is a rustic beer pub in Fuji city. We mainly serve Japanese craft beer with 9 taps, and make tasty cuisine which goes with beer!



WEB



Fujinomiya

富士宮



39

フジヤマハンターズビール 浅間大社タップルーム



富士宮市宮町12-20
いちふくコーポ1F
☎080-3303-0691
営/13:00~24:00(L.O. 22:30)
休/月火
スタンディングカウンター
ベンチのみ 5TAPS

FUJIYAMA HUNTER'S BEER直営タップルーム。素材こだわったビールはもちろん、季節の新鮮なおつまみが楽しめます。

Fujiyama Hunter's Beer taproom looks like a warm lodge. There's good reason for it; The beers brewed with selected ingredients and Fresh seasonal appetizer.



40

Mt.Fuji Brewing



富士宮市大宮町4-5
☎0544-66-5223
営/11:00~22:00
休/火
80席 8TAPS

富士山本宮浅間大社を眺めながら自家醸造のクラフトビールや富士宮の食材を使った料理をご堪能出来ます。

Mt. Fuji brewing bar is a brew pub where you can see the great view of Fujisan Hongu Sengen shrine with our original beers! Our cuisine made of local ingredients go with beer!



WEB



41

沼津フィッシュマーケットタップルーム



沼津市千本港町19-4
☎055-963-2628
営/平日17:00~24:00
土日祝12:00~24:00
休/無休
40席 17TAPS
(リアルエール2種含む)

2000年7月ベアードビール創業の地。来年20周年を迎える老舗です。創業当初から通い続ける常連さんも多いアットホームな店舗です。

This is where it all began. The birth place of Baird Beer. Opened in July 2000 to great quiet and much local indifference, the Fish Tap is now a thriving pub enjoying strong local support.



WEB



42

wine & beer kalendář



沼津市新宿町7-6
☎055-926-9988
営/平日17:00~23:00
土日祝14:00~23:00
休/不定休
11席 3TAPS

樽生はアウグスホワイトとIPAの2種類。その他、ベルギービールとナチュラルワインも。女性がおひとりでも楽しめるお店です。

Kalendář serves IPA and August white beer in a comfortable and warm place. Here you can chill out even alone with selected beers and natural wines.



WEB



43

沼津クラフトテイastingルーム



沼津市千本緑町2-8-10
☎055-919-6473
営/12:00~20:00
休/季節変動
10席 10TAPS

沼津クラフト(柿田川ブリューイング)醸造所内併設のテイastingルーム。10種類の新鮮なオリジナルビールをお飲みいただけます。

The tasting room is located in Numazu Craft brewery. You can drink 10 kinds of fresh and original craft beers here!



WEB



44

シェフ&ブルワーリパブリュー沼津



沼津市大手町2-1-1ポルト沼津B1
☎055-939-8877
営/平日ランチ11:30~14:00
ディナー17:00~23:00
土日祝13:00~23:00
休/月
52席 20TAPS

醸造所とビアバーが一体となったブリューパブ！今までにないビールを世に出したい！という心で誕生しました。ビールを飲みながら醸造設備を眺められます。

Repubrew was founded on the spirit to brew new beers ever! Drink craft beers in the underground brewery like a factory tour. Also, you can take our beer home with a Crowler!



WEB





45



BEER FIELD

三島市一番町7-20 ☎055-943-6006
 営/火～金18:30～25:00
 土14:00～25:00 日14:00～23:00
 (L.O.は閉店30分前)
 休/月 | 25席 10TAPS

三島駅南口徒歩5分の場所にあるクラフトビアバーです。沼津クラフトの直営店で常時10TAPの新鮮で美味しいクラフトビールをお飲みいただけます。BEER FIELD is the Numazu Craft's taproom, so you can drink our fresh and tasty beers with 10 taps.



WEB

46



craftbeer+wine abierto

三島市本町12-14 コイケビル1F
 ☎055-943-9124
 営/17:00～24:00 休/火・第3月
 22席 6TAPS

アンティーク感が漂う店内で、無添加欧州料理と国内外の樽生クラフトビール、世界各国の厳選ワインをお楽しみください!! Abierto is a modern take on a restored and antiqued restaurant and bar with a warm atmosphere. We serve draught local and foreign craft beer, and selected wines with Additive-free European cuisine.



WEB



47



酒Bar. ICHIE ~想出~

田方郡函南町間宮13-3
 ☎090-6573-4518
 営/18:00～不定 休/木
 10席 5TAPS

こんな田舎の町でも珍しいクラフトビールが飲めるお店です。Ichie is a cozy beer pub and located in this rural area. Our 5 rotating taps focus on American and Belgian beer.





48

反射炉ビヤレストランほむら

伊豆の国市中272-1
 ☎055-949-1208
 営/平日11:00~15:00
 土日祝10:00~21:00 (L.O.は閉店30分前)
 15:00~17:00はドリンク軽食のみ
 休/無休 | 200席 6TAPS

1フロア最大140席強、三宅島産溶岩を使用した無煙ロースターで網焼き料理とビールが楽しめます。地元のお客様から観光のお客様にも愛されるお店を目指しております。
 Hansharo Beer restaurant HOMURA is committed to be loved by local customers and tourists with serving our original beer and grilled food.



WEB



49

御殿場高原ビール グランテーブル

御殿場市神山719
 ☎0550-87-5500
 営/11:00~21:00(季節変動)
 休/無休 | 460席 8TAPS

富士山伏流水を仕込みに使い、清冽で味わいあるビールが特徴。巨大なビアホールも併設、タンク直結ビールをその場で楽しめます。
 GRAND Table is Gotemba Kogen Beer's spacious beer hall where you can enjoy fresh beers with your friends and family together!



WEB



Shuzenji

修善寺



修善寺駅



50



ベアードブルワリーガーデン修善寺

伊豆市大平1052-1

☎0558-73-1225

営/月~木12:00~19:00 金12:00~21:00

土11:00~21:00 日祝11:00~20:00

休/無休 | 100席 20TAPS+1リアルエール

ブルワリー内3階にあるテイस्टングルーム。周辺の山々の素晴らしい風景を望むビアデッキや、ギフトショップ、そしてビール造りの様子を階下に眺めることができる見学通路がある。On the brewery third floor we have built a lovely 20-tap tasting room called the Brewery Gardens Taproom.



WEB

51



Café Beluga (カフェベルウーガ)

熱海市咲見町9-7 青木ビル101

☎0557-48-7751 (090-2203-5244)

営/11:30~14:30 17:30~21:30 (L.O. 20:30)

※ランチは月火金(土日ランチ要お問合せ)

休/木(水 不定休) | 13席 1~3TAPS

水中写真家 水野京子のクラフトビールとロシア料理のカフェ。店内の水中写真と本格ロシア料理、伊豆のクラフトビールをゆっくりとお楽しみください。Cafe Beluga opened up by underwater photographer Kyoko Mizuno. In the café, you can have an authentic Russian cuisine and local craft beers with underwater photos.



WEB

52



Yakiniku&Craft Beer 田

熱海市中央町1-5 水梅ビル1F

☎0557-85-3245

営/月・水~土17:00~23:00

日祝17:00~22:00 (L.O.は閉店1時間前)

土日ランチ12:00~15:00 (L.O.14:30)

休/火(祝日の場合は翌日)

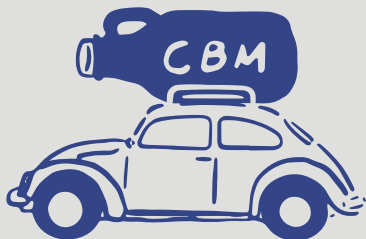
30席 8TAPS

8種のクラフトビールと宮崎「尾崎牛」の焼肉を熱海でお楽しみ下さい。You can enjoy 8 kind of craft beer from our brewery "Far Yeast Brewing", and special YAKINIKU style BBQ of "OZAKI BEEF" from Miyazaki pref.



Atami 熱海

熱海駅



A



純喫茶 × ゲストハウス

終電を気にせずビールを楽しみたい方！
事前に宿のご予約を！

喫茶店営業 7:30-18:00
(火曜定休)
チェックイン 15:00-22:00
☎054-687-8458
静岡市葵区七間町16-8



WEB

B



Hostel
&
Bar_Lounge

CO-YA 𠩺

ヒト、コト、モノ、いろんなものと出会えるところ

< JR 静岡駅北口より徒歩3分 >

コウヤ ホステル&バーラウンジ

TEL 054-291-5577 静岡市葵区紺屋町8-13 内野ビル2F

<https://co-ya.jp>

🐦 @co_ya_jp

📍 coya.hostelbarlounge



MASUYOSHI
SAKETEN



自社輸入の自然派ワインと、
厳選されたクラフトビールを
主に取り扱っている酒屋です。

ますよし酒店
静岡県静岡市葵区
安倍口新田381-1

Instagram :



FUKUYA SAKETEN



静岡県裾野市平松 412-1

055-993-0141

www.fukuya-saketen.com



クラフトビールの品揃えは
『静岡県東部で1番』の自信
酒のやまき

富士宮市万野原新田4037-2

☎ 0544-58-1111

9:30~20:00

定休日：水曜日

Insta:@sake_no_yamaki

Facebook：sakenoyamaki

Twitter：sake_no_yamaki



松 浦 酒 店

松浦酒店

〒410-0801

静岡県沼津市大手町3-9-1

☎ 055-962-0538

☎ 055-952-0277

全国美酒銘酒・ワイン・クラフトビール
沼津駅南口近く・週末角打ち開催中！！

Twitter  @matsuura_sakaya

”各種イベント・新商品情報はTwitterにて！”



「楽天」

通販ページ



@kusanagi_liberty



WEB

清水区草薙2-19-31 ☎ 054-345-1321

■営業時間/10:00~21:00 ■定休日/火曜日 P12台



ミックラーワールド日本上陸！最高品質です。

AQ Revolution Now Importing World-Wide Mikkeller in All Shapes and Sizes!

☎ TEL:03-5904-9534 / aqbevolution.com / @aq_revolution, #aqbeer



一般社団法人

日本ビアジャーナリスト協会

JAPAN BEER JOURNALISTS ASSOCIATION

ビール記事を毎日更新 ▶ <https://jbja.jp>



E

キルケニーが
香める店！



静岡で唯一！

13Anchorz

アイルランド料理と世界の肴

静岡市七間町11-5イマココビル1階

☎ 090-8452-4503

Facebook 酒場13anchorz

instagram 13anchorz

F



WHISKY STAND

Matsu-Malt



禁煙のウイスキー専門店まつもと

静岡市葵区両替町2-3-2 NSコート5階

☎ (054)-260-6788

17:00~24:00 (休前日は24:30まで)、木曜定休

まつもと 🔍

G



静岡中央本店

波の

namino



WEB



豊丸水産

「豊丸水産 静岡南口店」

〒422-8067

静岡市駿河区南町10-12

オラシオン南町1F

TEL: 054-202-8621 (御予約可)

※お得な最新情報はFBで!!



焼津直送マグロや駿河湾の地魚、
揚げたて天ぷら、静岡地酒や静岡
クラフトビールも豊富にご用意して
おります!

C

のっち

駿河呑喰処

日本酒BAR「駿河呑喰処 のっち」

静岡の日本酒を ゆるりと愉しむ オトナの社交場

季節の肴と共に日本酒文化に触れて下さい

☎ 054-253-5556

〒420-0035

静岡市葵区七間町8-25 PISAビルII 4階奥

D

しそーか来たたら
おでん。

無料 100店
※おでんが食べ放題です!

※夏秋をまるまる/
静岡おでんBook電子版

しずまえ満喫の春
2019

無料 500店
※おでんが食べ放題です!

しずまえ満喫の春2019
ガイドブック電子版



スマホで楽しめるフリーペーパー作ってます・・・。

企画編集発行: (株)エリアマーケティング研究所
www.aml-inc.jp

**樽生クラフトビール量り売りのお店が
静岡市に新規オープン！
常時10タップ、瓶缶100種以上の
クラフトビールを取り揃えています！**

OWLE
CRAFTBEER & GROCERY

FACEBOOK
[@beerowle](#)

INSTAGRAM
[@beer_owle](#)

NAGANO TRADING .COM

**現地ブリュワリーが驚いた！
これが本物の「100%冷蔵管理」**

WEB

ナガノトレーディング Tel.045-315-5458 / sales@naganotrading.com

2019
7/27
[土]
▼
28
[日]

グランシップ「海」(静岡市)

入場無料

県内外から
50社以上が
集結!!



SHIZUOKA

Craft Beer & Whisky FAIR

静岡クラフトビール&ウイスキーフェア

主催：静岡クラフトビール&ウイスキーフェア実行委員会

Tel: 054-292-2555 (ガイアフロア内)



2019.8.25
11:00-20:00 SUN

会場：浜松市ギャラリーモールソラモ
(JR浜松駅北口より徒歩1分)

全国から厳選ブルワリーが集結！ 浜松クラフトビールフェス

昨年夏初開催し、大盛況で幕を閉じた浜松クラフトビールフェスがパワーアップしてソラモに戻ってきます！今年は会場を拡大し快適性を向上、ブルワリー・フードもさらに充実し、それぞれ20ブース以上。もちろん浜松らしくライブ音楽も♪この夏はソラモで乾杯！

////////////////////////////////////
お得な前売チケット近日発売開始!!
出店情報等は公式 SNS にて順次公開

f 浜松クラフトビールフェス
@hamamatsu_craftbeer_festival
@hamamatsu_cbf



////////////////////////////////////
主催：浜松まちなかマネジメント株式会社
丸八不動産株式会社 (OCTAGON BREWING)



12

BISA

Let's bar HOPing

4店舗で発足した『mixBISA』
静岡をクラフトビールで盛り
上げるべく、楽しいイベント
を企画中です!

#mixbisa

isoo

iso BREWING
DESIGN

イソガイ ヒトヒサ
ビールのイラストレーター
Designer/Illustrator/JBJA
iso.brewing@gmail.com

WEB



IG @



FB f



家族と身体を大切に 終電案内



東海道新幹線 (直通)

東京駅行 ▶ 	浜松発 21:59	静岡発 22:24	三島発 22:21	熱海発 22:28
---	--------------	--------------	--------------	--------------

◀ 名古屋駅行 	浜松発 23:17	静岡発 22:56	三島発 21:24	熱海発 21:14
--	--------------	--------------	--------------	--------------

※2019年6月時点、最新運行状況はJR時刻表でご確認ください。

Presented by

静岡クラフトビアマップ



サポーター募集中!

静岡クラフトビアマップチームでは、ビールを仕事やライフワークにしたい仲間を常時募集しています! ブルワリーやビアバーへの就職やアルバイトについてもサポートいたします。ビールイベントやセミナー、ワークショップの開催、コラボビールの醸造やホップ栽培など、ビールに関するご要望やお問い合わせはお気軽にご相談ください。

✉ shizuokacraftbeermap@gmail.com

または各SNSにて



NO BEER, NO LIFE.

